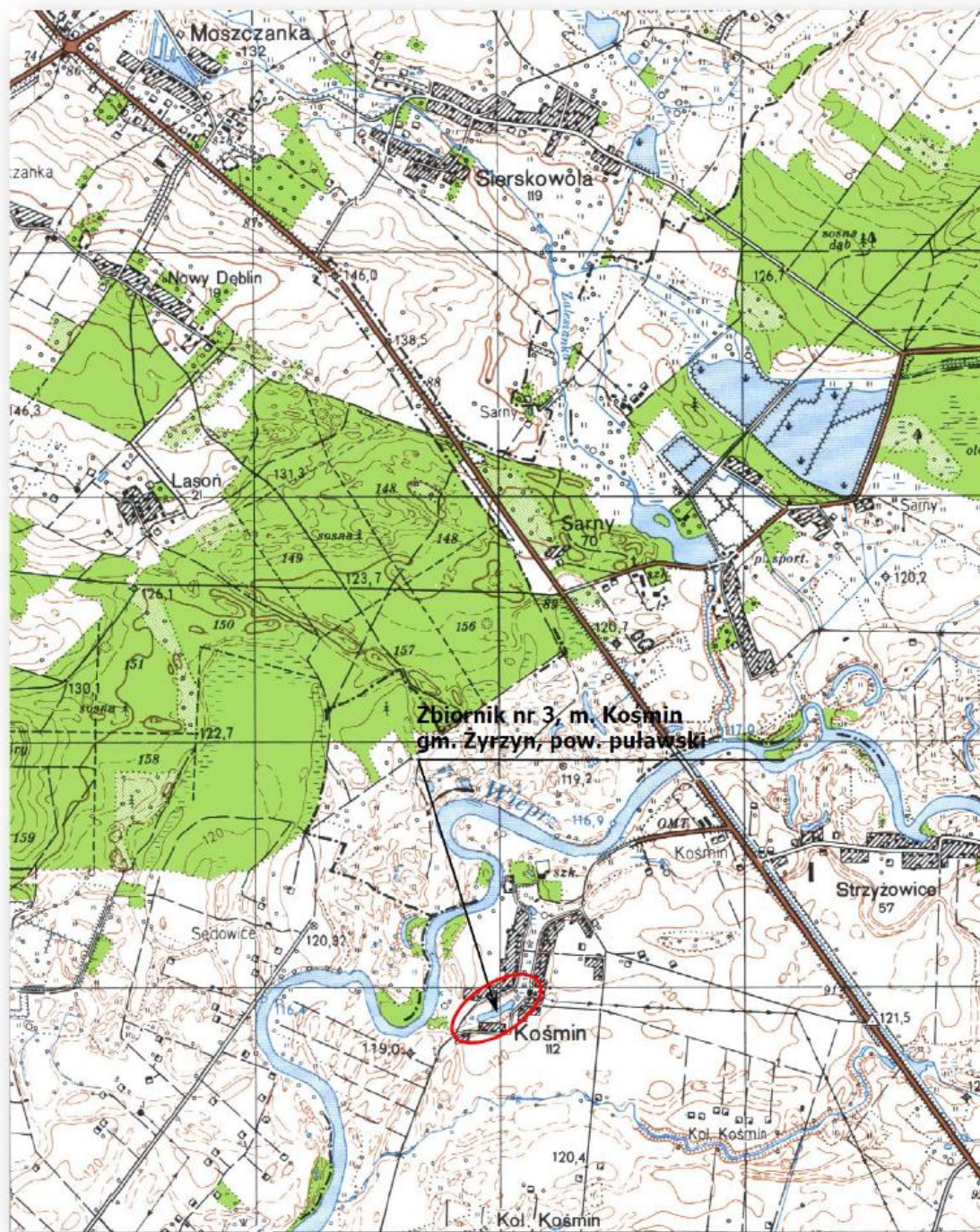


Mapa orientacyjna

skala 1 : 25 000



Stadium:	PROJEKT BUDOWLANY			
Nazwa projektu:	Adaptacja stawu nr 3 na zbiornik retencyjny w miejscowości Kosmin			
Załącznik:	Mapa orientacyjna			
Skala:	1: 25 000	mgr inż. Paweł Góra upr. proj. LUB/0248/ZOOK/13 spec. obiekty budowlane gospodarki wodnej i melioracji wodnych	mgr inż. Wojciech Lewtak upr. proj. LUB/0088/PBH/19 spec. inżynierska hydrotechniczna	mgr inż. Agnieszka Stręciwilk Asystent projektanta:
Data:	04.2025 r.	Projektant:	Sprawdzający:	Nr rys: 1